

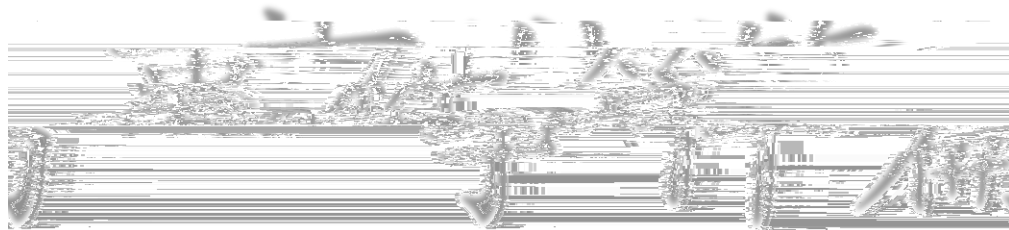


Part1：事件篇

Part2：品牌篇

Part3：新房篇

Part4：世联优秀案例



2017 9

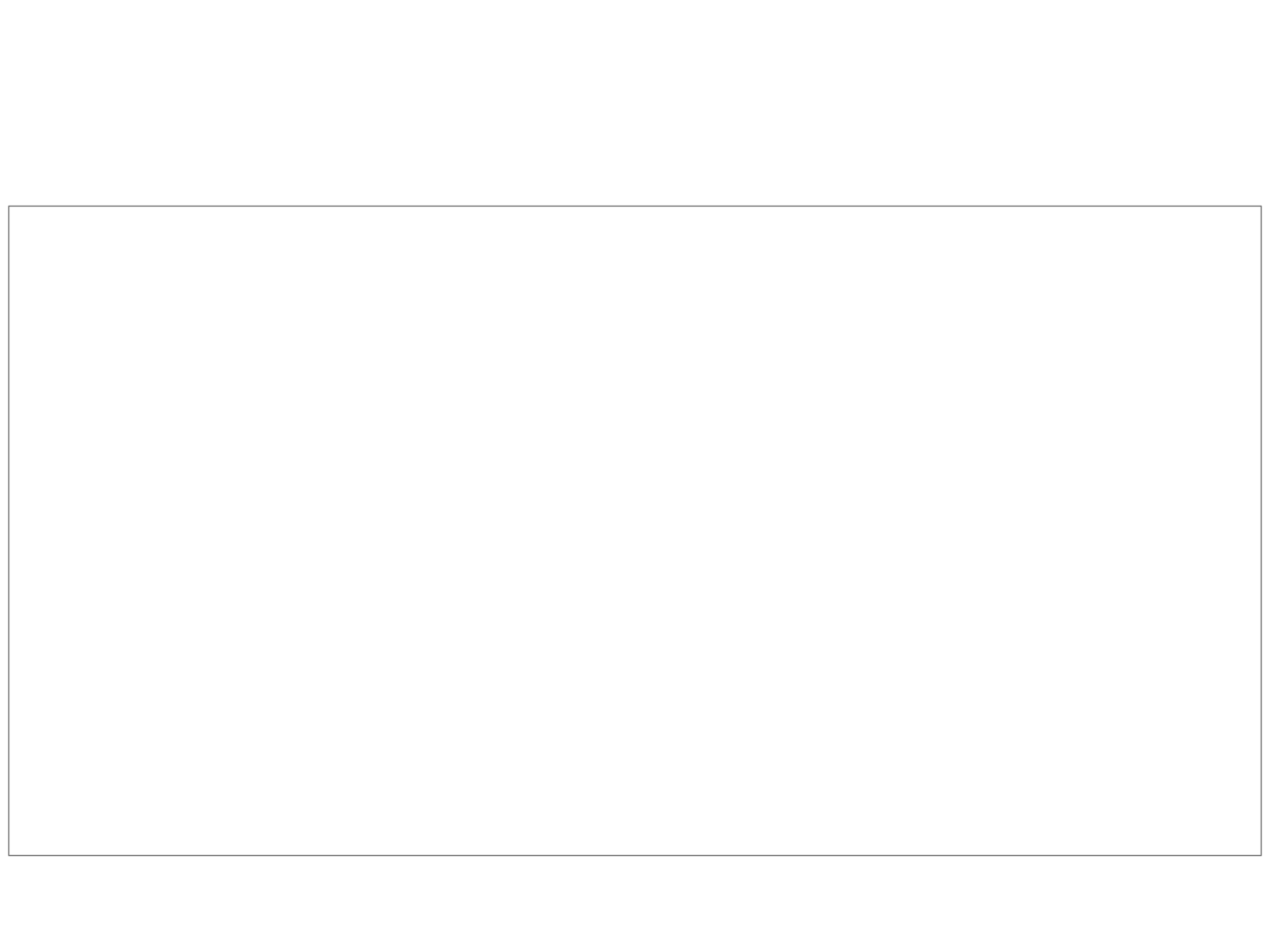
2017 9			
		" "	" "
	ž ň		ž ň
ž			

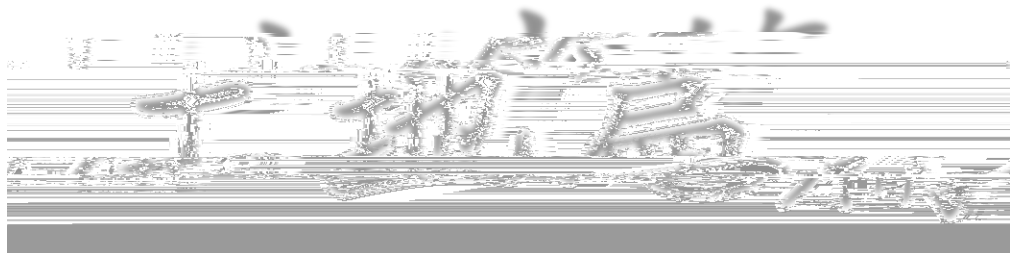


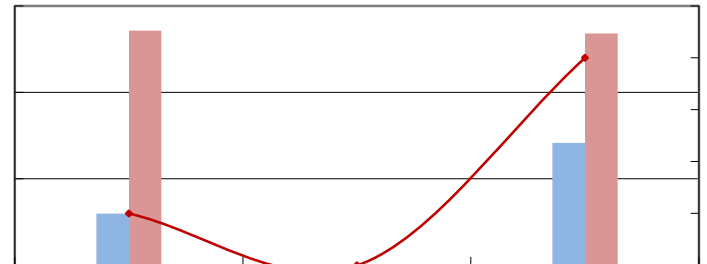
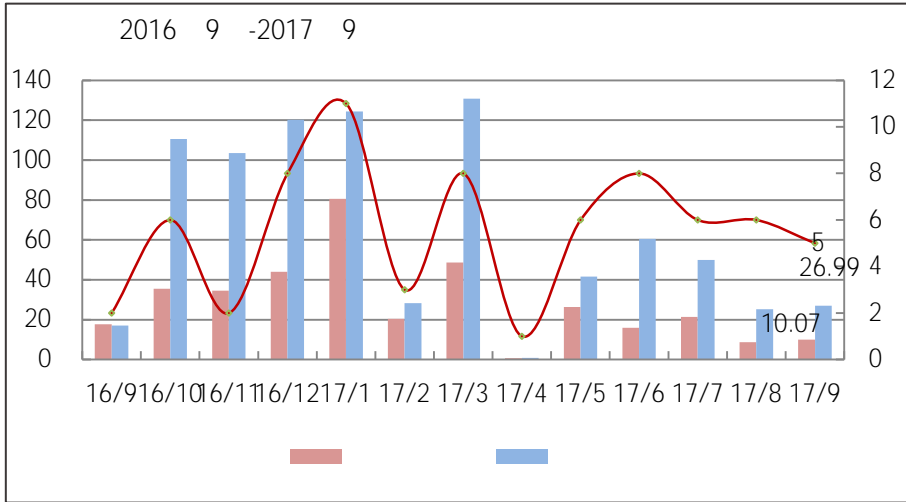
" "

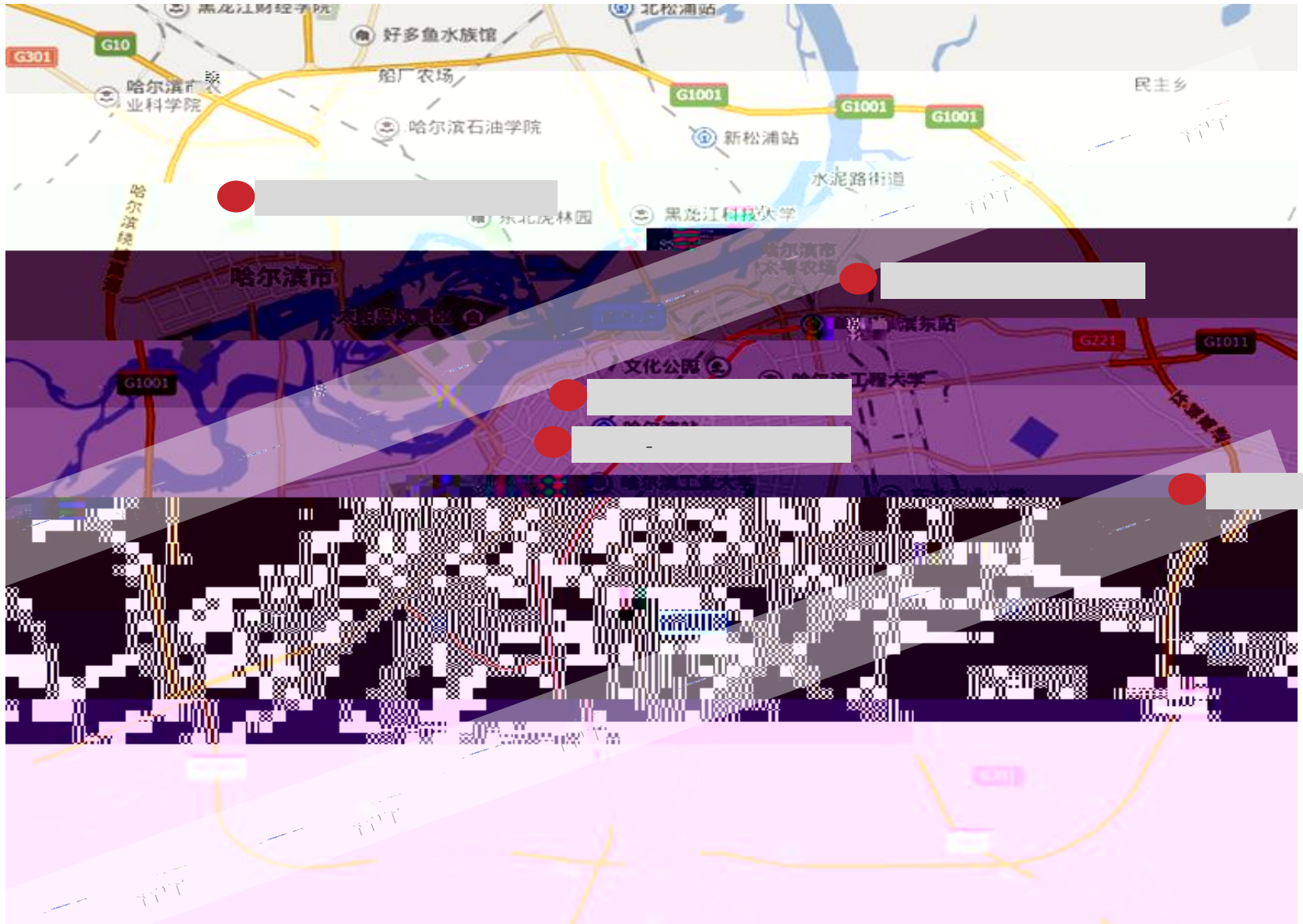


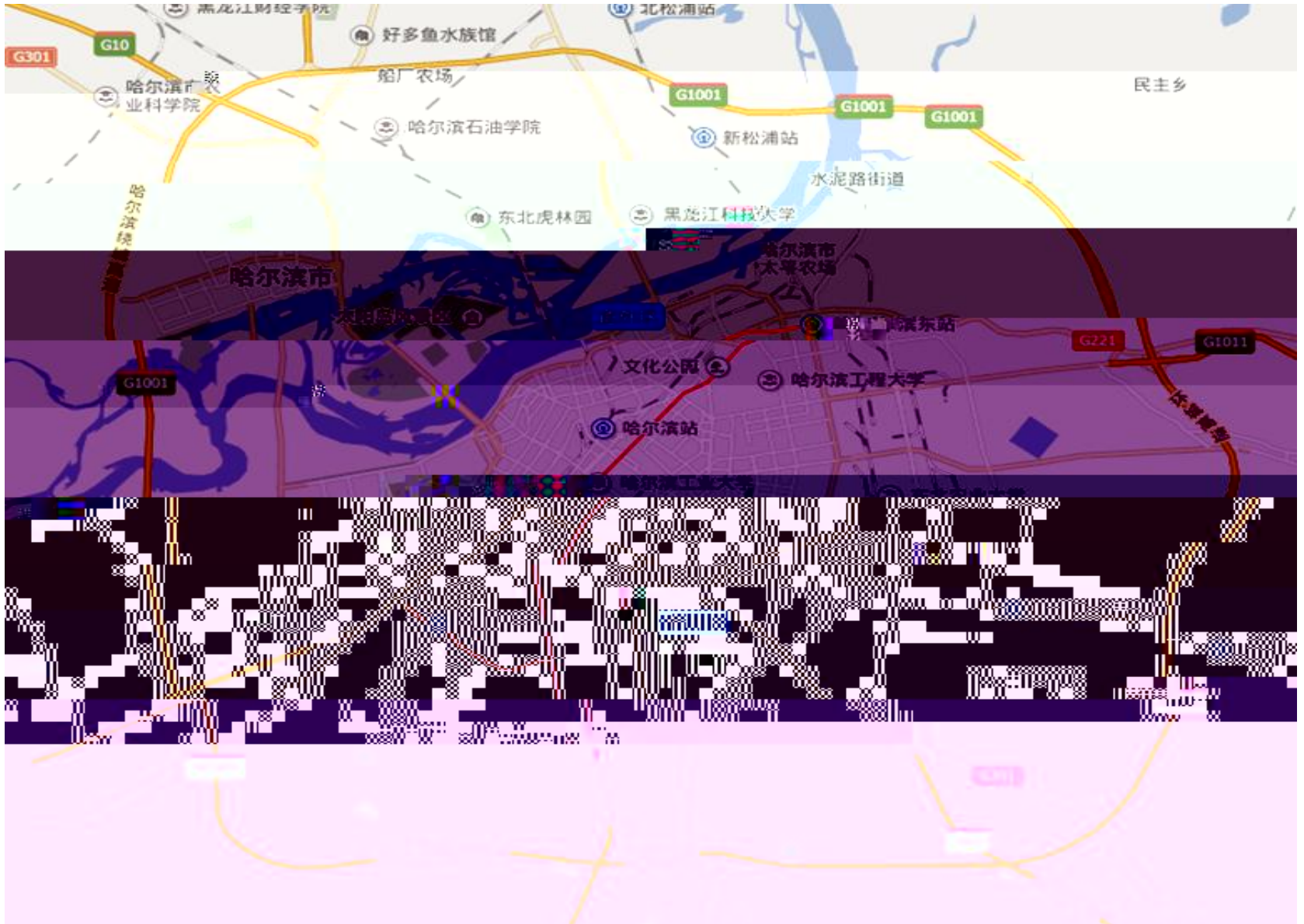






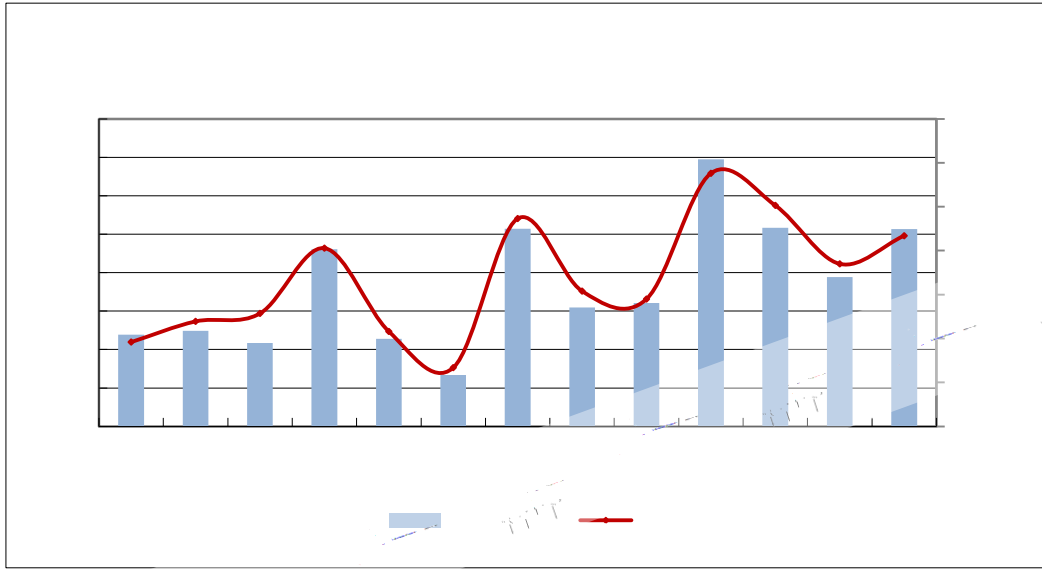








新方篇



5

2017 9

256.86

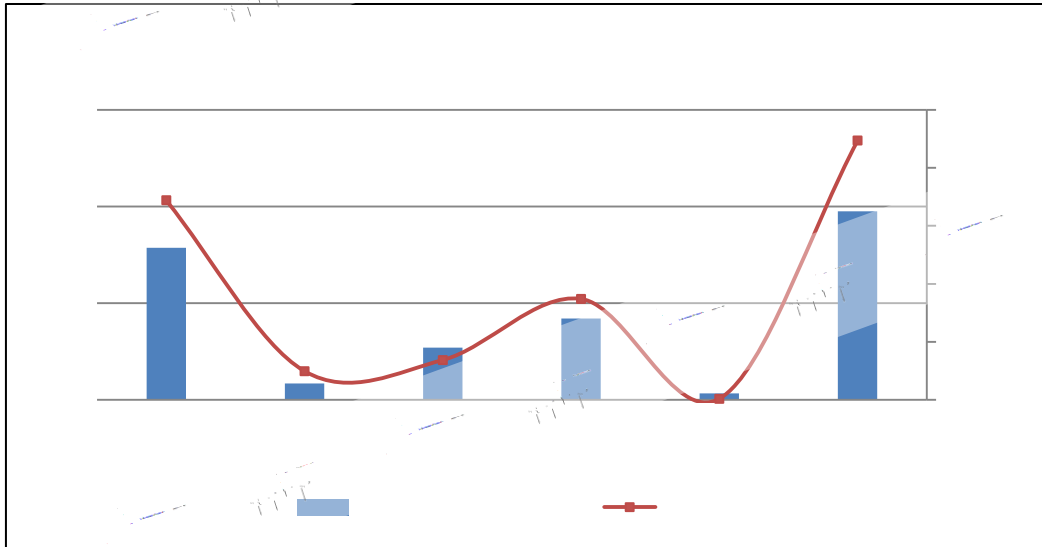
32.2%%

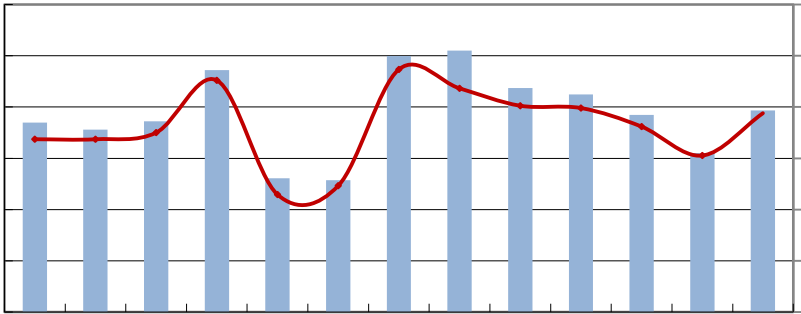
115.4%

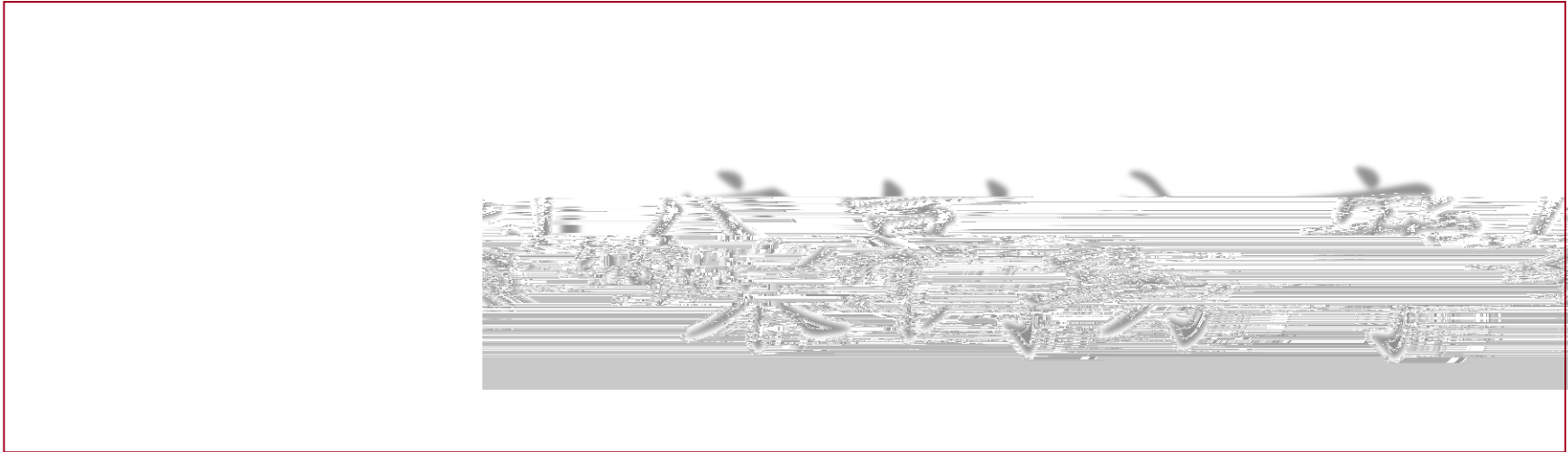
21695

17.3%

125.9%









操作分解

操作目录

阶段一：项目启动

执行重点：代理模式，由开发商监督所有世联的策略方案执行，销售管理案场，开发商提供技术支持保障，世联收取佣金，世联系统管理。

阶段二：销售代理

世联行 全案操作

世联行 实现收益

1 项目概述

合作契机

收购前市场价 8000 元/㎡ 现最高价 8000 元/㎡ 溢价率约 50%



销售代理 2015.9.11-2015.12.8

全案模式

2015-12.8至今

世联行 701 亩 金额 945.9

53%

